


受付番号:05-G-X0-11148

2005年11月22日

宮内産業株式会社御中

 株式会社エコ・リサーチ

名古屋市市中村区名駅四丁目11番27号

tel052-582-1861


fax052-582-1862



## 定性分析結果報告書

分析日: 2005年11月21日

### 1. サンプル情報

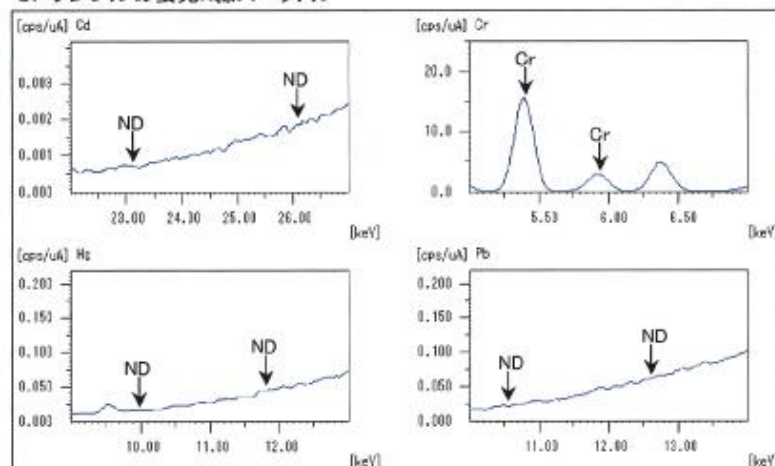
サンプル受付日	2005年11月15日	《サンプル外観》 
サンプル名	H-C 454B	
部品NO.	-	
サンプル重量	8.6 g	
材質	-	

### 2. 分析結果

+ : 対象元素を検出 - : 対象元素は検出されず

分析方法	TS Z 0003G に基づく蛍光X線分析法による定性分析			
サンプルの前処理	なし			
元素名	カドミウム	クロム	水銀	鉛
元素記号	Cd	Cr	Hg	Pb
判定	-	+	-	-

### 3. サンプルの蛍光X線スペクトル



※) ND = No Detected (対象元素のスペクトルピークは検出されず)


#### 《コメント》

・Cr(クロム)が検出されました。

受付番号:05-G-D1-11149

2005年11月24日

宮内産業株式会社御中

 株式会社エコ・リサーチ

名古屋市市中村区名駅四丁目11番27号

tel052-582-1861


fax052-582-1862



## 元素定量結果報告書

分析日: 2005年11月22日

### 1. サンプル情報

サンプル受付日	2005年11月15日	《サンプル外観》 
サンプル名	H-C 454B	
部品NO.	-	
サンプル重量	2.01g	
材質	-	

### 2. 定量方法

TS Z 0003G に基づく定量方法

元素名	前処理方法	分析方法
六価クロム	煮沸塩水(5%NaCl)中で1時間抽出	ジフェニルカルバジド吸光光度法

### 3. 定量結果

元素名	試料の状態	含有量(μg/g)	基準値(μg/g)
六価クロム	溶出液	<0.3(検出限界以下)	1000

### 4. その他

#### 《コメント》

・六価クロムは検出されませんでした。

(定性分析報告書no.05-G-X0-11148)